

Městský úřad Chrastava

odbor výstavby a územní správy

náměstí 1. máje 1, Chrastava
telefon: 482 363 857-860 E-mail: ovus@chrastava.cz
fax: 485 143 344 Internet: www.chrastava.cz

25-05-2012

Chrastava, dne: 19.6.2012

Spis. zn.: Výst.2111/2012/Ja
Č.j.: OVUS/2115/2012-4529/2012/Ja
Vyřizuje: Martin Janoušek
Telefon: 482 363 819
E-mail: janousek@chrastava.cz

Vyvěšeno dne: 22.6.2012
Sejmuto dne: 9.7.2012

OZNÁMENÍ

O SPOJENÍ ÚZEMNÍHO A STAVEBNÍHO ŘÍZENÍ, ZAHÁJENÍ SPOLEČNÉHO ŘÍZENÍ A POZVÁNÍ K VEŘEJNÉMU ÚSTNÍMU JEDNÁNÍ

Pavčina Drbohlavová, nar. 9.6.1976, Tovární 460, 463 31 Chrastava

(dále jen "stavebník") dne 16.5.2012 podal žádost o vydání rozhodnutí o umístění a provedení stavby:

Řadové garáže

na pozemku parc. č. 851/37, 851/1, 1430/1 v katastrálním území Chrastava I. Uvedeným dnem bylo zahájeno územní a stavební řízení.

Popis stavby :

Navržený objekt řadových garáží je ze 14-ti buněk – samostatných garáží. Objekt je navržen jednopodlažní o nepravidelného půdorysu ve tvaru „U“ o základních rozměrech 27,952 (severní strana) x 22,474 (východní strana) x 24,561 (jižní strana) zastřešený pultovou střechou mírného sklonu o celkové výšce cca 3m. Objekt bude založen na průběžných základových pasech pod nosnými stěnami a vzhledem ke svažitému terénu budou jižní a východní obvodové stěny provedené z bet. tvarovek (ztracené bednění) na základových pasech vyztužených svíslou výztuží pro kotvení svíslých stěn. Uvedené stěny z bet. tvarovek budou o tl. 300 mm s vloženou svíslou i vodorovnou výztuží, ostatní obvodové zdivo je navrženo z plynosilikátových tvárnic tl. 300 mm. Vnitřní dělicí příčky jsou navrženy z plynosilikátových tvárnic tl. 250 a 150 mm. Zastřešení pultovou střechou je navrženo z krokví 120 x 220 osově ve vzdálenosti 900 mm umístěných na pozednici či přímo kotvených do ztužujícího věnce. Podhledy jsou navrženy sádkokartonové. Výplně otvorů – sekční vrata. Před vjezdy do garáží je navržena propustná šterková plocha. Kolem objektu garáží je navržena drenáž Js 100 ukončená v akumulacích šachtách hl. 2 m vysypanými šterkem frakce 63-125. Garáže budou připojeny přípojkou NN z el.měr. pilíře na hranici pozemku p.p.č. 851/37. Svodová přípojka NN ze stávající sítě je předmětem samostatného řízení – investor ČEZ Distribuce a.s. Objekt bude napojen novým sjezdem ze sil. III/272 50 opatřeným propustkem DN 400 v místě stávajícího příkopu, ochráněného betonovou deskou. Povrch sjezdu bude ze zámkové dlažby.

Městský úřad Chrastava, odbor výstavby a územní správy, jako stavební úřad příslušný podle § 13 odst. 1 písm. f) zákona č. 183/2006 Sb., o územním plánování a stavebním řádu (stavební zákon), ve znění pozdějších předpisů (dále jen "stavební zákon"), spojil územní a stavební řízení podle § 78 odst. 1 stavebního zákona v souladu s § 140 odst. 1 zákona č. 500/2004 Sb., správní řád, ve znění pozdějších předpisů usnesením podle § 140 odst. 4 správního řádu a oznamuje podle § 87 odst. 1 a § 112 odst. 1 stavebního zákona zahájení společného řízení a současně nařizuje k projednání žádosti veřejné ústní jednání spojené s ohledáním na místě na den

23.7.2012 (pondělí) v 09:00hodin

se schůzkou pozvaných v kanceláři OVÚS MěÚ Chrastava (budova Radnice nám. 1. máje 1, 463 31 Chrastava).

12-193

Dotčené orgány a účastníci řízení mohou závazná stanoviska a námitky, popřípadě důkazy uplatnit nejpozději při ústním jednání, jinak k nim nebude přihlédnuto. Účastníci řízení mohou nahlížet do podkladů rozhodnutí (Městský úřad Chrastava, odbor výstavby a územní správy, úřední dny: pondělí a středa, 8,00 - 12,00 a 13,00 - 17,00 hodin).

Poučení:

Žadatel zajistí, aby informace o jeho záměru a o tom, že podal žádost o vydání územního rozhodnutí, byla bezodkladně poté, co bylo nařízeno veřejné ústní jednání, vyvěšena na místě určeném stavebním úřadem nebo na vhodném veřejně přístupném místě u stavby nebo pozemku, na nichž se má záměr uskutečnit, a to do doby veřejného ústního jednání.

Zúčastní-li se veřejného ústního jednání více osob z řad veřejnosti a mohlo-li by to vést ke zmaření účelu veřejného ústního jednání, zvolí si společného zmocněnce.

K závazným stanoviskům a námitkám k věcem, o kterých bylo rozhodnuto při vydání územního nebo regulačního plánu, se nepřihlíží. Účastník řízení ve svých námitkách uvede skutečnosti, které zakládají jeho postavení jako účastníka řízení, a důvody podání námitek; k námitkám, které nesplňují uvedené požadavky, se nepřihlíží.

Účastník řízení může podle § 114 odst. 1 stavebního zákona uplatnit námitky proti projektové dokumentaci, způsobu provádění a užívání stavby nebo požadavkům dotčených orgánů, pokud je jimi přímo dotčeno jeho vlastnické právo nebo právo založené smlouvou provést stavbu nebo opatření nebo právo odpovídající věcnému břemenu k pozemku nebo stavbě.

Pověřený zaměstnanec stavebního úřadu je podle § 172 odst. 1 stavebního zákona oprávněn při plnění úkolů vstupovat na cizí pozemky, stavby a do staveb s vědomím jejich vlastníků při zjišťování stavu stavby a pozemku nebo opatřování důkazů a dalších podkladů pro vydání správního rozhodnutí nebo opatření.

Stavební úřad může podle § 173 odst. 1 stavebního zákona uložit pořádkovou pokutu do 50 000 Kč tomu, kdo závažným způsobem ztěžuje postup v řízení anebo plnění úkolů podle § 172 odst. 1 stavebního zákona tím, že znemožňuje oprávněné úřední osobě nebo osobě jí přizvané vstup na svůj pozemek nebo stavbu.

Nechá-li se některý z účastníků zastupovat, předloží jeho zástupce písemnou plnou moc.

Martin Janoušek
Vedoucí odboru výstavby a územní
správy Městský úřad
463 31 CHRASTAVA
ODBOR VÝSTAVBY A ÚZEMNÍ SPRÁVY 1

Toto oznámení musí být vyvěšeno po dobu 15 dnů.

Vyvěšeno dne: 22. 6. 2012

Sejmuto dne:

Razítko, podpis orgánu, který potvrzuje vyvěšení a sejmnutí oznámení.

Obdrží:

Účastníci řízení – územní řízení o umístění stavby
Doručení jednotlivě (dle §85 odst. 1 stavebního zákona)
Pavčina Drbohlavová, Tovární č.p. 460, 463 31 Chrastava
Město Chrastava, náměstí 1. máje č.p. 1, 463 31 Chrastava

Doručení veřejnou vyhláškou (dle §85 odst. 2 stavebního zákona)

Liberecký kraj, sídlo: U Jezu č.p. 642/2a, 461 80 Liberec IV-Perštýn
Krajská správa silnic Libereckého kraje p.o., České mládeže č.p. 632/32, 460 06 Liberec 6
ČEZ Distribuce, a. s., Teplická č.p. 874/8, 405 02 Děčín IV.

Telefónica O2 Czech republic, a.s., Za Brumlovkou č.p. 266/2, 140 22 Praha
Ladislava Hepalová, Slovanská č.p. 47, 460 01 Liberec 25
Josef Leško, Střelecký vrch č.p. 679, 463 31 Chrastava
Iva Lešková, Střelecký vrch č.p. 679, 463 31 Chrastava
Robert Leško, Střelecký vrch č.p. 714, 463 31 Chrastava

Úřady pro zveřejnění veřejné vyhlášky:

Městský úřad Chrastava, úřední deska, náměstí 1. máje č.p. 1, 463 31 Chrastava

Dotčené orgány:

Magistrát města Liberec OŽP, IDDS: 7c6by6u

sídlo: Nám. Dr.E.Beneše č.p. 1, 460 59 Liberec 1

Magistrát města Liberec, odbor hlavního architekta, oddělení územního plánování, IDDS: 7c6by6u

sídlo: nám. Dr. Ed. Beneše č.p. 1, 460 59 Liberec 1

Magistrát města Liberec-odbor dopravy, IDDS: 7c6by6u

sídlo: nám. Dr. E. Beneše č.p. 1, 460 59 Liberec

Hasičský záchranný sbor Libereckého kraje, krajské ředitelství, IDDS: hv4aivj

sídlo: Barvířská č.p. 29/10, 460 01 Liberec III

Účastníci stavebního řízení

Na doručení:

Pavína Drbohlavová, Tovární č.p. 460, 463 31 Chrastava

Město Chrastava, náměstí 1. máje č.p. 1, 463 31 Chrastava

Liberecký kraj, sídlo: U Jezu č.p. 642/2a, 461 80 Liberec IV-Perštýn

Krajská správa silnic Libereckého kraje p.o., České mládeže č.p. 632/32, 460 06 Liberec 6

ČEZ Distribuce, a. s., Teplická č.p. 874/8, 405 02 Děčín IV.

Telefónica O2 Czech republic, a.s., Za Brumlovkou č.p. 266/2, 140 22 Praha

Ladislava Hepalová, Slovanská č.p. 47, 460 01 Liberec 25

Josef Leško, Střelecký vrch č.p. 679, 463 31 Chrastava

Iva Lešková, Střelecký vrch č.p. 679, 463 31 Chrastava

Robert Leško, Střelecký vrch č.p. 714, 463 31 Chrastava

Dotčené orgány:

Magistrát města Liberec OŽP, IDDS: 7c6by6u

sídlo: Nám. Dr.E.Beneše č.p. 1, 460 59 Liberec 1

Magistrát města Liberec, odbor hlavního architekta, oddělení územního plánování, IDDS: 7c6by6u

sídlo: nám. Dr. Ed. Beneše č.p. 1, 460 59 Liberec 1

Magistrát města Liberec-odbor dopravy, IDDS: 7c6by6u

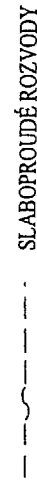
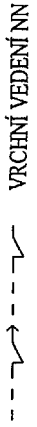
sídlo: nám. Dr. E. Beneše č.p. 1, 460 59 Liberec

Hasičský záchranný sbor Libereckého kraje, krajské ředitelství, IDDS: hv4aivj

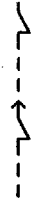
sídlo: Barvířská č.p. 29/10, 460 01 Liberec III

Situace:

STÁVAJÍCÍ SÍTĚ



NOVÉ SÍTĚ



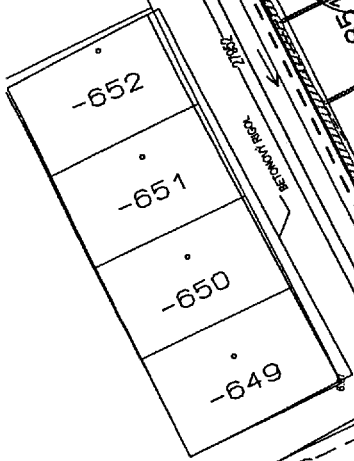
PŘÍPOJKA NN - PROTĚK

PROPUSTEK JS 400

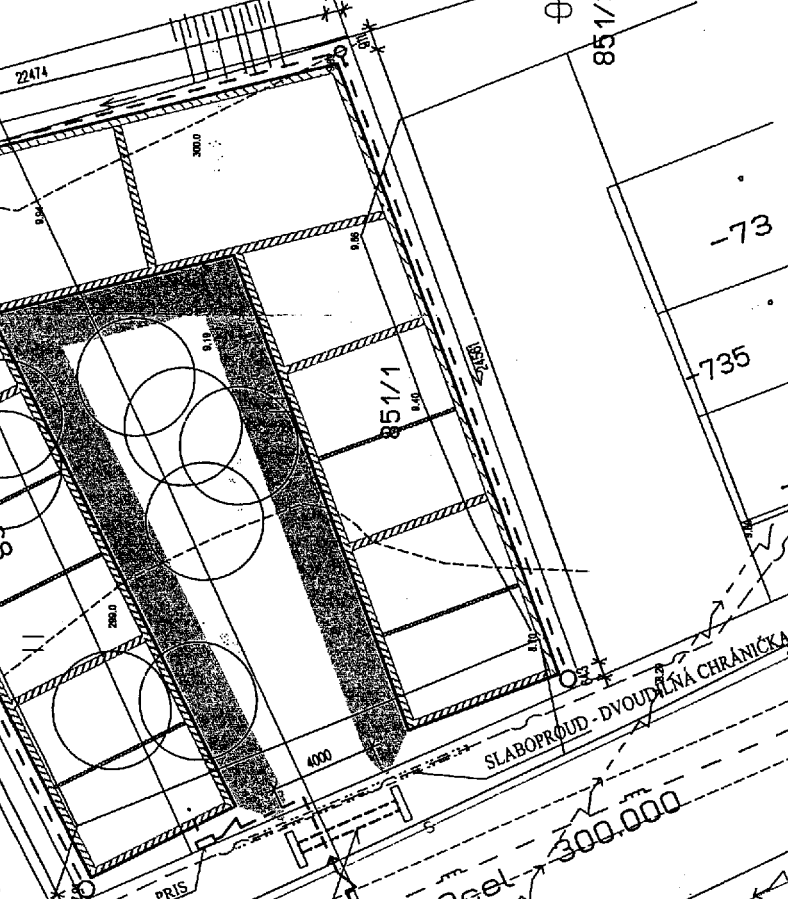
POŽÁRNĚ NEBEZPEČNÝ PROSTOR



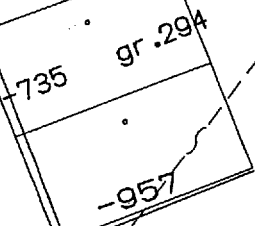
851/30



851/31



-73



851/31

SLABOPROUD - DVOUDĚLNÁ CHRÁNĚČKA

PROPUSTEK JS 400

0000 300.000

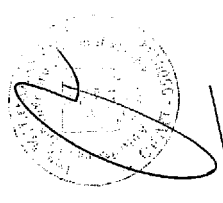
1430/1

2/1318

852/1

IČO 13345023

VED. PROJEKTU ING. MILOSLAV JON	PROJEKTANT ING. MILOSLAV JON	VYPRACOVAL ING. MILOSLAV JON	KONTROLOVAL —	ING. JON MILOSLAV PROJEKTOVÁ ČINNOST VE VÝSTAVĚ LIBEREČSKÁ 22, 463 31 CHRÁSTAVA
INVESTOR MÍSTO STAVBY	DRBOHLAVOVÁ PAVLINA, TOVÁRNÍ 460, 463 31 CHRÁSTAVA CHRÁSTAVA, ppč. 851/1, 851/37			FORMÁT DATUM ÚČEL MĚŘÍTKO Č. ZAKÁZKY Č. ARCHIVNÍ ČÍSLO VÝKRESU
ŘADOVÉ GARÁŽE				03 / 2012 DSF 1 : 100 J - 12-02 J - 12-02-SR
KOORDINAČNÍ SITUACE STAVBY				C2



14